



**Expérimenter, agir,
évoluer, innover, réinventer.
Avec vous.**

Au service de la rentabilité des entreprises

Ce rapport d'activité Taxe d'apprentissage 2018 vous présente des réalisations marquantes de l'année écoulée, avec un accent particulier sur l'innovation pédagogique, levier-clé pour former les profils dont vous avez besoin.

L'innovation pédagogique est une priorité face à l'obsolescence accélérée des connaissances. Une partie de ce que nous enseignons aujourd'hui ne sera plus vraie demain. Nos étudiants doivent apprendre à s'adapter, à gérer l'imprévu et la nouveauté, à penser avec un temps d'avance, exploiter les dernières avancées de la recherche.

L'innovation pédagogique est une réponse aux bouleversements induits par les outils digitaux dans les entreprises. Nos futurs diplômés maîtrisent ces outils mais plus important encore, ils en comprennent l'impact sur les organisations, les business models et les marchés. Demain, ils sauront les implanter dans votre entreprise et en tirer le meilleur parti.

Pour relever ces défis, nous leur proposons toujours plus de cas pratiques, d'immersion, d'expérimentation. Nous leur ouvrons un nouveau bâtiment dédié à l'innovation pédagogique et à la recherche, le GEM Labs (*lire p.10*). L'innovation pédagogique irrigue toute notre activité et forge des profils qui contribueront à votre différenciation et à votre rentabilité.

L'enseignement supérieur a aussi besoin de moyens, surtout quand il se réinvente à ce rythme. La taxe d'apprentissage est une ressource essentielle pour poursuivre notre action. Aussi, je vous remercie chaleureusement de votre soutien et de votre fidélité à GEM.



Daniel Ray, Directeur des Relations Corporate /
Responsable de l'Institut du Capital Client

Notre MISSION



La mission de notre institution est d'accompagner la performance des entreprises en leur fournissant des compétences, des connaissances et des talents adaptés aux enjeux économiques actuels et futurs. Par sa capacité d'innovation et l'amélioration continue de sa contribution intellectuelle, notre institution cherche à promouvoir l'expertise du Management de la Technologie, de l'Innovation et de l'Entrepreneuriat et des pratiques responsables en entreprise. Nos activités internationales visent à répondre aux besoins de recrutement des entreprises, à former tous les talents, à favoriser le développement du corps professoral et à donner une dimension multiculturelle à nos étudiants.

SOMMAIRE

- 2/3** L'année 2017 - 2018 en huit événements
- 4** Flash Tel, ou le management enseigné par l'immersion
- 5** Alternance : une progression de 30 % en deux ans
- 6** GEM expérimente pour tirer le meilleur parti des Ed-techs
- 7** Fondation GEM : Former les profils Asperger aux métiers de la data
- 8** Besoin de recruter, former, expérimenter, innover : GEM s'adapte à vos attentes !
- 9/12** Merci pour votre fidélité et votre soutien
- 13** La taxe d'apprentissage: mode d'emploi

L'année 2017-2018 en huit événements



Septembre 2017

Meurtres à la bibliothèque

A travers un serious game en forme d'enquête policière, des étudiants de l'Ecole découvrent sur un mode innovant les ressources et les services de leur bibliothèque. Une façon d'apprendre à mieux appréhender et traiter d'importants volumes d'information.

Novembre 2017



Ouverture d'un shop connecté de 160 m²

A première vue, c'est un magasin d'articles de sport. En réalité, c'est un espace pédagogique ultra-connecté où les étudiants expérimentent les usages des outils digitaux pour le commerce. Les étudiants analysent le parcours client et sont confrontés à des questions d'éthique. *Un projet soutenu par AGEFOS PME.*

Décembre 2017

April récompensé pour son « parcours de leadership »

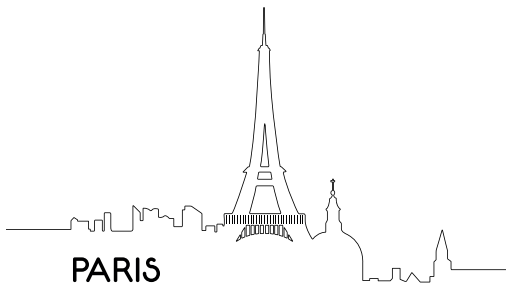
Avec GEM, le groupe d'assurances a formé plus de 100 managers au développement personnel et à la coopération entre équipes. Une démarche qui lui vaut un trophée Victoires des Leaders du Capital Humain.



Janvier 2018

Cap sur Las Vegas

Les 30 étudiants du MS Entrepreneurs participent au Consumer Electronics Show de Las Vegas, le plus grand salon mondial de l'électronique grand public. Ils sont aux côtés de neuf start-ups qu'ils accompagnent pendant un an dans la préparation du salon et l'exploitation de ses retombées.



PARIS

Avril 2018

GEM annonce son deuxième campus parisien

Ses 5 000 m² seront constitués pour l'essentiel d'espaces flexibles d'enseignement et d'expérimentation. *Place aux pédagogies actives !*

Avril 2018



Un centre d'appels simulé pour découvrir le management

Le management des organisations enseigné par l'immersion : des étudiants de première année deviennent téléopérateurs, superviseurs ou chefs de plateau d'une salle de cours transformée en centre d'appels. *Lire aussi p.6*



Juin 2018

Environnement : place à l'action

Le 5 juin, pour la journée mondiale de l'Environnement, GEM annonce qu'elle utilise depuis huit mois une électricité 100% d'origine renouvelable et qu'elle a fait traiter ou recycler 2,4 tonnes d'équipements électriques et électroniques en deux ans. Salariés, professeurs et élèves sont mobilisés autour de cette cause.

Juin 2018

Entre GEM et les entreprises, le courant passe

GEM est élue 2^e meilleure école de management française pour la qualité et l'innovation de ses relations avec les entreprises, lors de la remise des trophées AGIRES/SYNERGIE. *105 entreprises ont pris part au vote.*



Flash Tel, ou le management enseigné par l'immersion

Ils sont étudiants en première année et pour une journée, ils deviennent téléopérateurs, superviseurs ou chefs de plateau du centre d'appels de Flash Tel, une entreprise fictive. Une façon inédite de découvrir les fondamentaux du management.



Flash Tel est un annuaire téléphonique à distance dont les salariés doivent respecter des objectifs quantitatifs et qualitatifs : pas plus de 60 secondes par appel et une note de satisfaction client d'au moins 4,4 sur 5.

TROIS MODES DE MANAGEMENT EN UNE JOURNÉE

Par ailleurs, on y pratique sur une seule journée trois types de management différents. L'occasion de vivre et de ressentir leur impact sur l'ambiance de travail, le niveau de stress, le sens du collectif et les performances obtenues.

Les étudiants expérimentent successivement un management autoritaire et descendant axé sur des objectifs individuels ; un management plus collectif qui fixe des objectifs par équipe et encourage l'entraide entre salariés ; enfin, une organisation managériale inspirée de l'entreprise libérée. Ce dispositif pédagogique inédit a été proposé à 700 étudiants de première année du programme Grande Ecole. Cette découverte du management par l'immersion facilite l'apprentissage des bases théoriques.

Lionel Strub, enseignant à GEM et concepteur de Flash Tel :

« Les étudiants sont mis sous tension, sous pression ; ces émotions les aident par la suite à mieux analyser ce qu'ils ont ressenti pendant la simulation. Quand nous revenons au cours traditionnel en salle, ils arrivent à établir un lien fort entre leur vécu, les modes d'organisation dans lesquels ils ont évolué et les concepts managériaux dont ces organisations découlent. »

Alternance : une progression de 30 % en deux ans

Pour répondre à la demande des étudiants et des entreprises, Grenoble Ecole de Management (GEM) a mis en place cette année 650 contrats d'alternance, soit 30 % de plus qu'il y a deux ans.

L'alternance est une formule gagnant-gagnant. L'entreprise dispose pour un ou deux ans d'un étudiant de très bon niveau qui retourne régulièrement à l'Ecole pour renforcer ses fondamentaux. L'étudiant acquiert avant le diplôme une riche expérience professionnelle, en s'appuyant si besoin sur ses enseignants pour traiter les difficultés rencontrées. Quant à l'Ecole, elle approfondit sa connaissance du terrain et se maintient au plus près du quotidien des entreprises.

La progression de 30 % enregistrée depuis deux ans s'explique par les efforts menés dans plusieurs directions :

- ouverture de l'alternance à un nombre croissant d'étudiants de 3^e année du programme Grande Ecole ; ils sont rapidement opérationnels ;

- possibilité pour les alternants recrutés par des sociétés parisiennes de suivre leurs cours sur le campus parisien de GEM ;
- accompagnement renforcé de l'Ecole auprès des start-up et des PME régionales, pour les aider à valoriser les missions et les postes proposés en alternance.

Votre contact

Françoise Dobler / 04 76 70 65 89
francoise.dobler@grenoble-em.com

450

ALTERNANTS POUR LE PROGRAMME GRANDE ÉCOLE, 100 POUR LES MASTÈRES SPÉCIALISÉS, 100 POUR LES MÉTIERS DU NUMÉRIQUE

650

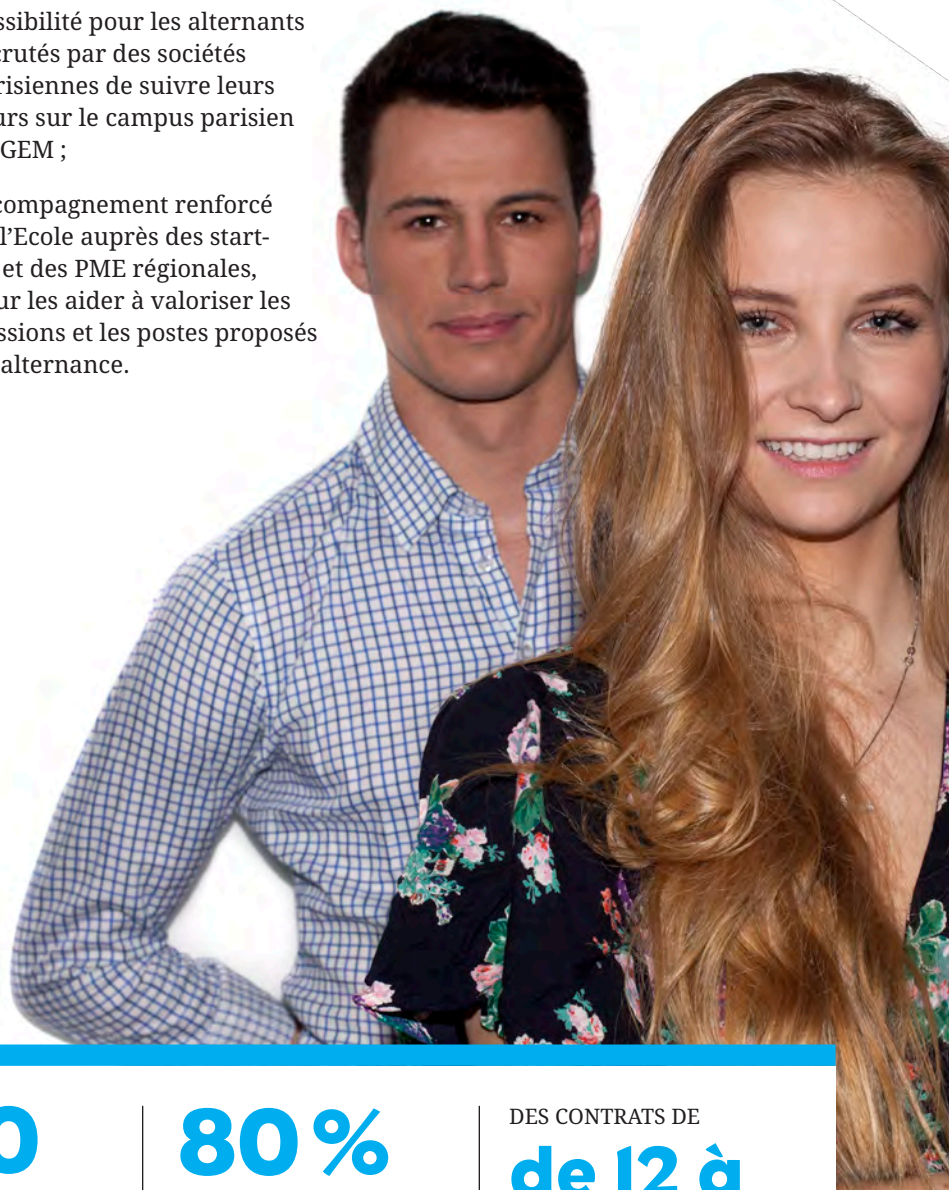
ALTERNANTS POUR L'ANNÉE UNIVERSITAIRE 2018-2019, DONT 120 CONTRATS D'APPRENTISSAGE

80 %

DES ALTERNANTS RECRUTÉS PAR DES GRANDS GROUPES, 20 % PAR DES START-UP ET DES PME

DES CONTRATS DE

de 12 à 24 mois



GEM expérimente pour tirer le meilleur parti des *Ed-techs*

« Les Ed-techs, ce sont ces start-ups qui introduisent les technologies numériques dans le monde de l'enseignement. Leur offre est multiforme : cours à distance, formations diplômantes, digitalisation d'examens, évaluation en ligne... Pour GEM, ce sont à la fois des alliées et des concurrentes : impossible de les ignorer.

Nous avons donc décidé de lancer notre « Ed-tech factory ». Chaque année, nous proposons à 10 ou 15 start-ups de tester

leurs solutions auprès de nos étudiants et de nos enseignants, afin d'enregistrer un retour d'expérience qui leur fait souvent défaut. En 2018-2019, nous accueillons par exemple des Ed-techs spécialisées dans l'évaluation ; un sujet central dans une Ecole où évoluent 8 000 élèves.

GEM compte ainsi s'approprier plus rapidement ces nouveaux outils, les rendre familiers à nos futurs diplômés et les intégrer dans notre offre de formation. De même, nous pourrions accompagner nos partenaires dans l'évolution de leur université interne. »



Jean-François Fiorina,
directeur adjoint de GEM

LES CHIFFRES CLÉS DE LA TAXE D'APPRENTISSAGE 2017-2018

MONTANT

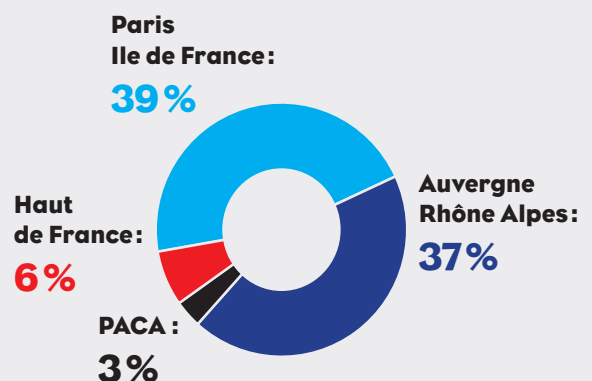
2 860 000 €

(taxe et facturation)

SECTEURS



RÉPARTITION GÉOGRAPHIQUE DES ENTREPRISES





Former les profils Asperger aux métiers de la data

GEM lance en janvier 2019 une formation aux métiers de la data destinée aux personnes Asperger. Objectif : améliorer leur insertion professionnelle, dans un domaine où les entreprises manquent cruellement de compétences.

Le syndrome d'Asperger est une forme particulière de l'autisme qui se manifeste par des difficultés à interagir socialement, à communiquer et à organiser son travail. De ce fait, 75% au moins des personnes Asperger sont au chômage ou occupent un poste qui ne valorise pas leurs compétences.

900 000 EMPLOIS NON POURVUS EN 2020 !

Ces profils se singularisent aussi par des capacités cognitives très développées et un intérêt profond pour certains domaines. En matière de data, leur rigueur et leur capacité d'analyse les rendent plus efficaces qu'un individu neurotypique.

Or, plusieurs études prospectives estiment que 900 000 emplois dans le secteur des data ne seront pas pourvus en 2020.

Le cursus Asperger capitalise sur notre expérience du master spécialisé Big Data de GEM. Il a été adapté avec l'aide de Centre Expert Asperger (C3R), une association spécialisée dans l'accompagnement des personnes Asperger.

Le programme comprend une formation technique en ligne de six mois dispensée par des enseignants de Grenoble INP, et plusieurs semaines de formation à l'Ecole pour développer les habiletés sociales. Les étudiants seront aussi accompagnés dans leur recherche d'emploi et dans leur intégration en entreprise.

Devenez mécène de la Fondation GEM

Créée en 2016 sous l'égide de la Fondation de France pour soutenir des actions à fort impact sociétal, la Fondation GEM porte le cursus Data Asperger. Ses autres programmes incluent notamment l'accueil et l'accompagnement d'étudiants réfugiés, ainsi que des chaires de recherche. Vous pouvez devenir mécène de l'un de ces programmes, quelle que soit la taille de votre entreprise.

Recruter, former, expérimenter, innover : GEM s'adapte à vos attentes !

LES ENTREPRISES ET GEM, C'EST :

- **Des profils adaptés à vos besoins en recrutement** : 8000 étudiants du BTS au Doctorat. Des spécialisations variées et le partage de valeurs de bienveillance courage et ouverture au monde.
- **Des formations construites à votre image** : développez vos compétences et celles de vos équipes. Formations diplômantes ou sur mesure qui capitalisent sur la pédagogie GEM.

Votre contact

Agnès Brandi / 04 56 80 66 20
agnes.brandi@grenoble-em.com

LES ENTREPRISES ET GEM, C'EST AUSSI :

- **Explorer vos enjeux sociétaux avec nos chercheurs**

Vous soumettez vos problématiques et prospectives. 125 enseignants-chercheurs de renommée internationale sont présents pour y répondre et vous proposer le cadre le plus adapté : Contrat de recherche, Chaire existante ou à créer.

Nos expertises de recherche : santé et bien-être, économie du partage, énergie et changement climatique, entrepreneuriat, transformation digitale, géopolitique et entreprises.

- **Tester et questionner vos idées à GEM Labs**

Vous développez un nouveau produit ? Votre plan stratégique évolue ? Vous accompagnez vos équipes sur de nouvelles pratiques ? GEM Labs vous propose des locaux dédiés, une équipe de spécialistes et de multiples outils pour réfléchir autrement et se renouveler : serious games , shop connecté, espaces modulables (renvoie sur FlashTel), etc.



Merci pour votre fidélité et votre soutien

NOUS REMERCIONS TRÈS SINCÈREMENT :

ACCENTURE	COCA COLA	HELPLINE/GROUPE NEURONES	PEPSICO
ADOBE	CRÉDIT AGRICOLE	HENKEL	PRIMONIAL
AIR LIQUIDE	CRÉDIT AGRICOLE CIB	HP (INC)	PROCTER & GAMBLE
ALSTOM POWER HYDRO	CRÉDIT AGRICOLE IMMOBILIER - SQUARE HABITAT	HPE (HEWLETT PACKARD ENTERPRISE)	PWC (PRICEWATERHOUSECOOPERS)
AMADEUS	CRÉDIT AGRICOLE SA	IBM	RENAULT
AMAZON	CRÉDIT AGRICOLE SUD RHONE-ALPES - CASRA	JOHNSON & JOHNSON	REXEL
AOSTE	DECATHLON	KLB GROUP	SAINT GOBAIN
APPLIED MATERIALS	DELOITTE	KORIAN	SAMSE
ATOS	EDF	KPMG	SANOFI
AUCHAN RETAIL	EDMOND DE ROTHSCHILD	LA BANQUE POSTALE	SAP
BANQUE POPULAIRE AUVERGNE RHÔNE ALPES	EGENCIA	LA POSTE	SCHNEIDER ELECTRIC
BCG (THE BOSTON CONSULTING GROUP)	ENGIE (GDF SUEZ)	LES CAVES NICOLAS	SEB
BD (BECTON DICKINSON)	EULER HERMES	LIDL	SNCF
BNP PARIBAS	EXPEDIA	LVMH (LOUIS VUITTON MOET HENNESSY)	SOLOCAL GROUP
BOUYGUES TELECOM	EXTIA	MANPOWER	TESSI
BUSINESS & DECISION	E&Y	MASTERFOODS / MARS INC	TF1
CANAL+	FNAC	MAZARS	THE ADECCO GROUP
CAPGEMINI	GALERIES LAFAYETTE	MC² GROUPE	TOTAL
CARREFOUR	GENERAL ELECTRIC ENERGY - GE ENERGY	METRO CASH AND CARRY	UBISOFT
CASINO	GO SPORT	MICHELIN	UNILEVER
CATERPILLAR FRANCE	GROUPE BNP PARIBAS	MONOPRIX	UNIPER
CGI (EX LOGICA)	GROUPE ILIAD-FREE	ONET	VENTE-PRIVEE.COM
CHANEL	HARDIS	ORANGE	VÉOLIA
CHAUSSEA SAS	HAYS	OTIS	WAVESTONE
		PANZANI - EBRO FOODS	XEROX

POUR LEUR VERSEMENT EN 2018, GEM REMERCIE ÉGALEMENT

1001 LISTES	AGENCE IMMOBILIÈRE DU PARC	ANDRITZ	ATOLL
2M RECRUTEMENT - SM CONSEILS	AIR FRANCE	ANSEL ET FILS	ATRAL - HAGER
AA INFINI – EXPERTISES ET DIAGNOSTICS IMMOBILIERS	AIRSTAR	ANTHORA CONSEIL	AUBERGE DU MANOIR
A.RAYMOND	ALAIN MAILLET EXPERT- COMPTABLE	AP ADVANCE	AUDALIE
ABB	ALANTYS TECHNOLOGY	APTEAN	AUDAXIS
ACCESS DIFFUSION	ALDES AÉRAULIQUE	AQOA	AURIGA BONZI EMBALLAGES
ACCORHOTELS	ALLEGRE PUERICULTURE	ARC INTERNATIONAL COOKWARE - PYREX	AUTO 2000
ACDS	ALLEMANT ET COMPAGNIE	ARCANE CONCEPT	AUTO CLASSIC PASSION
ACP	ALLIBERT MONTAGNES ET DÉSERTS	ARCONIC FASTENERS SAS	AVENIR BOIS
AD MISSIONS	ALP EMPLOI	ARGEDIS	AVNET EMG FRANCE
ADDEV MATERIALS /ADHIS	ALPEXPO S.A.E.M.	ARNOL JEROME	AXE DIAG
ADE	ALPHA ET OMEGA	ARPAKA	AXE INFORMATIQUE
ADEXCEL	ALPWISE	ART BOOK MAGAZINE	AXERIA IARD
ADIDAS	ALSTOM GRID	ARTELIA - COTEBE - SOGREA	AXONE GROUP
ADMISSIONS CONSULTING	ALTERNATIVE MANAGERS	ARTURIA	BTOB ASSURANCE
ADMISSIONS TECHNOLOGIES	ALTIMET	ARYBALLE TECHNOLOGIES	B.WORKSHOP
ADS	ALTRAN	ASS POUR DEVELOPP RECHERCHES	BACARDI MARTINI
ADVANCED MICRO DEVICES - AMD	ALTROS	ASTRAZENECA	BACCARAT
AED	AMERICAN EXPRESS	ATELIER A	BAKER TILLY
AFM 13	AMIPME	ATELIERS DE RECTIFICATION DU PAS DE CALAIS	BÄRCHEN
AGEFOS PME	AMPLITUDE	ATLANTEAM	BARNETT
AGENCE DU GRAND MONT	ANALYSE CONSEIL ORGANISATION SERVICES - ACOS		BARTHÉLÉMY ET ASSOCIÉS
			BAUD INDUSTRIES

POUR LEUR VERSEMENT EN 2018, GEM REMERCIE ÉGALEMENT

BEARINGPOINT	CENTRE DE DISTRIBUTION DE PIÈCES DE RECH	DE VILLARD ET CIE	EURL COIFFURE CHRISTINE
BEIERSDORF	CERTEX-CALITEX	DEBAS RODRIGUE BERNARD	EUROEXPERT
BEL AIR CAMP	CGP FLEXIBLE INNOVATION	DECITRE	EUROMASTER
BELLINI & FILS	CHABLAIS ENROBES	DECOTTEGNE SAS	EUROPACORP / FOX PATHÉ GAUMONT EUROPA
BERTIM	CHANTELLE	DED PRODUCTION	EUROVIA
BH-TECHNOLOGIES	CHAPES CONCEPT	DELEGLISE AUTOMOBILES SA	EXPERTA
BHV SERVICE NUMÉRO 1	CHAUSS 2000	DESAUTEL	FABERNOVEL
BIBA	CHAUX ET CIMENTS DE SAINT HILAIRE BREN	DEVLHON CONSULTING	FACTS HAVEN
BIOMÉRIEUX	CHERRIER MASTER PRO	DEVOTEAM	FAGERHULT
BIOSSUN	CHEVEUX STMM	DEXIA - CANDRIAM	FC GRENOBLE RUGBY
BLANCHISSERIE MOREL BORDET	CHRISTIAN DOERING	DICENTYS	FCNPARTNERS
BLOUNT EUROPE	CHUT ON VOUS ÉCOUTE	DIFFUSION PRESTATION FIABILITÉ	FENÊTRES ET PORTES DU SOLEIL
BLS CONFLUENCE	CIC	DIGIGRAM	FERMETURES LOUASSE
BOBINE	CISCO	DIGIMIND	FERRERO
BOISSI	CITE GOURMANDE	DIGITAL TRANSFORMATION BD	FEU VERT
BONITASOFT	CLASQUIN / ECTRA	DISSIS CAPITIS	FIDUCIAIRE PARISIENNE
BOOST UP	CLEAR CHANNEL	DNM CONSULTANTS	FIDZUP
BORNOT ET SERRE	CLIM ASSISTANCE SERVICE	DOCTEUR DOMINIQUE PAWLAK	FIELDCLOUD
BOTANIC	CLINIQUE BELLEDONNE	DOMAINE CLARENCE DILLON	FINANCIÈRE DE TROIE
BOULOGNE EMBALLAGES LOUIS DELATTRE	CM AUTOS	DOMAINE DU FRESNE	FINANCIÈRE GILLES GABRIEL GRESLE
BOURJADIS	CNIM	DUSSERT	FINANCIÈRE HERAUD
BOURSORAMA	COAXIAL	DXC TECHNOLOGY	FINAROME
BOUYGUES CONSTRUCTION	COFFRA	EASI 38	FINOVATIS
BRASSERIE DU CARRÉ - PAUL BAPTISTE	COGER	ECC ET BCE	FIXAGE EMPLOYEE BENEFITS FEB
BREF DÉCAPAGE	COGNIZANT	ECO-INNOV	FLASH-CONDUITE
BRENNTAG	COLAS	EDEN	FLORIT
BRIOCHE PASQUIER	COLGATE PALMOLIVE	EDENRED	FONCTION SUPPORT
BRITISH AMERICAN TOBACCO	COLLET	EDITIONS ENI	FONDATION SAINT CYR
BRITVIC SOFT DRINKS	COLOCARTS	EFICA	FORCO
BT LEC OUEST	COLOMBUS CONSULTING	EFOR GROUP	FORD
BULGARI HÔTELS	COMEFIN	EIMEGEE	FOURNIER SA
BUREAU VERITAS	COMFICOM	ELASTIKOS	FOURNIER SA
BWI	COMPAGNIE FONCIÈRE FIDEI	ELEEXO	FRANCE HABITATION
BY MY CAR GROUP	COMPAGNIE SAUPIQUET	ELITT	FRANCE INSECTES
ÇA VA AVEC	COMPTOIR BARILLET DES BOIS ET MATÉRIAUX	ELLISPHERE	FRANCE TÉLÉVISIONS
CABINET MARTIN RENÉ	CONFORAMA	ELP	FREDDY LANCE
CABINET OSTIAN COOK QUENARD	CONSEILS-PLUS	EMISYS CONSEIL	FRESENIUS
CABINET PREMONT	COSMO TECH	EMNOS	GABART LAVAL ÉTABLISSEMENTS
CABINET SCUDO ET ASSOCIES	COST HOUSE	ENEDIS	GAIA CONCEPT
CABINET TERRAS NINGRE	COTHERM	ENERGIZER	GAMMADIS
CABINET URVIKA	COTTE INDUSTRIE	ENERGY POOL	GANDY
CABINET WATEL	COTY	ENLAPS	GASTALDY
CADIAC	COURBIS SILICONES	ENTREPRISE MALFOY	GB CONSULTANTS
CAFÉ DE LA FRISE	CPAB	ENTREPRISE NETTOYAGE NET SARL	GB OUEST
CAISSE D'ÉPARGNE	CPEX	ENWIRES	GEG
CALA PARTNERS	CRÉATIONS JC PERRIN	EOLYA	GEMALTO / GEMPLUS
CAMPING LE DAUPHIN	CRIF INFORMATIQUE	EPIIM FRANCE	GENERAL ELECTRIC HEALTHCARE - GE HEALTHCARE
CARDADEL	CRISTAL DEVELOPMENT	ERIKS PLASTIQUES & COMPOSITES	GENERAL MILLS - YOPLAIT
CAREWAN	CS NATURE	ERYMA SECURITY SYSTEMS	GENERALI
CARL ZEISS	CSEI	ESPACE PRIMEURS DU CHÂTEAU	GENERALI
CARROSSERIE HERAUD	CTMS SA	ESPACE SAINT DENIS PRIMEURS	GEODIS
CARROSSERIE PTIT PAUL. DURIEZ JEAN PAUL	DANONE	ESTÉE LAUDER (ELCO)	GIBMEDIA - ELOQUANT (ALMA INTERVIEW)
CARTONNERIE DES PAYS DE LOIRE	DAQUIN	ETABLISSEMENT HERVÉ MORI	GIE SOLOCAL
CBDT ET ASSOCIES	DAUPHINÉ POIDS LOURDS	ETABLISSEMENT HOORNAERT	GIRASCHI
CEGID	DAVID	ETABLISSEMENT MICHEL GUYOMAR	GIRAUDET GROUP
CENTRE DE BIOLOGIE MÉDICALE	DAVID BARJON INVESTISSEMENTS	ETS CIOLFI	GLD
		EURISYS	GO CONCEPT

POUR LEUR VERSEMENT EN 2018, GEM REMERCIE ÉGALEMENT

GONDRAN	IN2BONES	LECHOY	MICHAEL KORS
GOODSTOCK	INFINERGIA	LEGRAND	MICHAL
GOODYEAR	INGENICO	LELEU ET COMPAGNIE	MICHELLIER
GORGY TIMING	INTERLOGISTIC	L'EPICURIAL	MKM
GRAS SAVOYE	IP TRUST	LEROY	MO BÂT
GRENOGAR	ISKN	LES BARMES DE L'OURS	MONDALISA
GROUPAMA	IT TRANSLATION	LES EXPERTES	MONSIEUR MERRALL RODRIGUE
GROUPE ALVEGA	ITC INDUSTRIELLE TUYAUTERIE & CHAUDRONNERIE	LES IMPRESSIONS TYPOFSET	MONSIEUR RUDY CADET
GROUPE APRIL	ITM DETAIL	LES MAISONS THOREL - ROUCOU	MSD (MERCK SHARP & DOHME) - MERCK & CO
GROUPE ATALANTE	ITS GROUP	LES NOUVELLES CONSTRUCTIONS BAK	MUET
GROUPE BEL	IVECO LELEU & CIE	LES PRIVILOGES	MULTIMEDIA DIFFUSION SERVICES
GROUPE BERNARD	JLM PNEUS ET SERVICES	LES TRAITTEURS LYONNAIS	MULTIX
GROUPE DOMPLUS	JACQUES DUBOIS	LES TRANSPORTS DE SAINT HILAIRE	MYORPHEO
GROUPE ECLOR/CCLF	JARDILAND	LEXAN	N.J.A.H.
GROUPE ELIOR	JCDECAUX	LEXAN SOCIAL	NANOLASE
GROUPE ERSA / ARAGAN	JEANLO	LG CONSEIL / UTOPIES	NATIXIS
GROUPE EVANEA (EX PHD)	JH MANAGEMENT	LIM	NAVER LABS
GROUPE EXPANDI	JLR 2	LINLINE MEDICAL SYSTEMS FRANCE	NEMERA - REXAM
GROUPE FIGARO	JSM	LINOSSIER PARTICIPATIONS	NEOFI-SOLUTIONS
GROUPE HALADJIAN	KAESER COMPRESSEURS	LOCATION DE CHAPITEAUX	NEOPOST
GROUPE LAVAIL	KAHLER COMMUNICATION FRANCE	LOGIDYNE	NESTLÉ
GROUPE MADRIGALL	KAIROS	LOOK VOYAGES - CLUB VOYAGES	NEWREST
GROUPE MARE NOSTRUM	KANTAR MILLWARD BROWN	LORENZELLI BERNARD - LE VERLAINE	NICOLAS POTIE
GROUPE PIERRE & VACANCES CENTER PARCS	KAWA COFFEE	LOUBAS	NIELSEN
GROUPE PSA	KBC BANK	LUNABEE	NISSAN
GROUPE TREVES	KEM ONE	MP ADVERTISING	NOEL MELISSA
GROUPEMENT LUC ANDRÉ	KEOLIS	M2V	NOEVA
GROUPEMENT YVRAI	KERIA	MACO PHARMA	NTH
GRTGAZ	KERING	MAÇONNERIE SAVOYARDE	NUMALLIANCE
GUILLERMINET	KERTRUCKS LOCATION SERVICES	MADAME HELENA SCOTTE	NUVIA PROTECTION
HET B	KIDILIZ GROUP	MADAME NATHALIE HOLUIGUE	OC22
HABIVA	KING-JOUET	MADAME SYLVETTE LACHERE	ODICEO
HARMONIE MUTUELLE	KOPRAM	MADE IN DESIGN	#NOM?
HAZEBROUCQ	KORUS LE GROUPE	MAGI	OPALE PRESSING
HCV	KUEHNE+NAGEL	MAISONS DU MONDE	OPHRY'S SYSTÈMES
HELPLINE/GROUPE NEURONES	LA BRIOCHE DORÉE	MANNESPIECES	OPHTA FRANCE
HENRY	LA FOURNÉE D'EUGENE	MANTELLO BROTHERS PRODUCTIONS	OPTEVEN ASSURANCES
HILTON	LA FUSION D'OR	MAPED	OPTIQUE BEAURAIN
HLB	LA GESTION DES EAUX	MARIETTON	ORANGINA SUNTORY FRANCE
HOMUNITY	LA MAISON DE L'IMMOBILIER	MARKEM IMAJE	ORDENER IMMO
HOPENING	LA MANUFACTURE DE L'ÉVÈNEMENT	MATHEVET	ORESMA
HÔTEL LE DÔME	LA MUTUELLE GÉNÉRALE	MATSPORT TECHNOLOGY	ORESYS
HRP - HOLDING RHODANIENNE DU PNEUMATIQUE	LA PRAIRIE	MAUBOUSSIN EYEWEAR	ORPHEO
HSBC	LA ROSE D'ASIE	MB ASSOCIÉS	ORPHOZ
HSM DEVELOPPEMENT	LABORATOIRE URGO	MCDONALD'S	OUTILLAGE ET MÉCANIQUE GÉNÉRALE
HUMANIS	LABORATOIRES PIERRE FABRE	MCPHY ENERGY	PACK UP
HURO	LACOUR JF	MEDIMPRINT	PAGEGROUP
HYDROQUEST	LAFFIN	MEDTRONIC	PAPILLON
HYPERMARCHÉ E. LECLERC	LAFORET IMMOBILIER PARIS	MEETINGS	PARKER HANNIFIN FRANCE
HYUNDAI MOTOR FRANCE	LAFOURCHETTE.COM	MEMOCLUB	PASCAL MOSSAZ
ID LOGITICS	LAGARDÈRE TRAVEL RETAIL	MENUISERIE ROBERT	PAUL SMITH LIMITED
IMERYS	LATRANORD ISOLATION	MERCER	PEINTURE VALLÉE DE L'ISÈRE
IMMOBILIÈRE CHAMP DE MARS	LAVAUD CORALIE AMÉLIE AIMEE	METEORS	PELLETREAU
IMPRIMERIE DE PONTIERRY	LAZARD FRÈRES		PERRIN ELECTRIC
IMPRIMERIE DES DEUX PONTS	LE DAUPHINÉ LIBÉRÉ		PETZL DISTRIBUTION
IMPRIMERIE DU PONT DE CLAIX	LE MONT BLANC		PHARM UP
IN EXTENSO	LE PALAIS BERBÈRE		PHARMACIE DAMETTE

POUR LEUR VERSEMENT EN 2018, CEM REMERCIE ÉGALEMENT

PHARMACIE DU VIVIER	ROCHE BOBOIS	SOCIÉTÉ DUNKERQUOISE DU SIEGE	TRANSPORTS ANSELMINO
PHARMACIE ST BRUNO	ROLLS-ROYCE	SOCIÉTÉ ECDE	TRANSPORTS BOITREL
PHARMACIE TARI	ROMANYSZYN	SOCIÉTÉ INTERNATIONALE ETUDE INTERVENTIONS	TRANSULTIMO
PHARMACIE VAYSSETTES REY	ROSSIGNOL	SODEXO	TRI
PHARMANITY	ROTHSCHILD & CO	SOITEC	TRIB'CAFE
PHILIP MORRIS	ROYALE FRANCHISING	SOLEIDADE	TRIMET FRANCE
PHILIPS	RYB	SOLENCOL	TSM
PHOTOMATON	SA GIUSEPPE CRISTINI S.P.A.	SOLUCEO	TT IMMOBILIER SERVICES
PHOTOWEB	SA SOVEC	SOLVAY (EX RHODIA)	TUI FRANCE
PICCATO	SADA	SOLYSTIC	UCOPIA COMMUNICATIONS
PIERRE ET MARIE MAGNIER	SAINT MICHEL	SOMFY	UNIQLO
PIERRE STREIFF	SALVAGNINI	SOPEXA	UNIVEO
PIOSOL INVEST	SANMINA SCI CENTRAL SERVICES	SOPRA STERIA	V02 GROUP
PINGUET JEROME VICTOR	SARL ARTIBOIS	SPACEFOOT	VAGUE À L'ÂME SAS
PIST2POWDER	SARL DECROIX	SPIT	VALENTIN RESTAURATION
PLOMBERIE DES 2 CAPS	SARL DEVELET FRÈRES	SPORT FACTION SAS	VALEO
PLOMBERIE ROUBY	SARL LES LIONS DU NORD	SR CONSEIL	VANGUARD
PMP TRANSPORT	SAS BERNUS	SRP LOGISTIQUE	VARAZ - ESTELLE HUBERT
POIDS LOURDS 38	SAS GARAFFA	ST DUPONT	VENICE
POLIFLUX	SBE FRANCE	STANLEY BLACK & DECKER	VERSINI CAMPINCHI & ASSOCIÉS
POMA	SCANELEC	STATE STREET BANQUE	VIALLET
PREMEX	SCHMERSAL	STAUBLI	VINCI ENERGIES
PRESSIMO ON LINE	SCIERIE JORDAN	STEM PROPRETÉ	VINCI IMMOBILIER
PRESTANCE	SCIERIES ET SÉCHOIRS DU DAUPHINÉ	STEP UP	VINUALES
PRÊT À PARTIR	SCT WEB / ACHAT-SKI.COM	STEP UP MARKETING & EVENTS	VIRET
PROLAB	SD SERVICES	STEPAN EUROPE	VISIONARY MARKETING
PROMISE ADVANCED PROTEOMICS	SECUREX	STMICROELECTRONICS	VITEC SA
PROMOPLUS	SELASU JM OSTIAN	STOKOMANI	VITRAZUR TECHNIQUES ALPINES
PROVEDI	SELOGER.COM	STRATINGS	VIVARAIS BUREAU
PROXICAR	SENSUS METERING SYSTEMS	STRATO	WEBU
PULSE ORIGIN	SERENIS	STRYKER FRANCE	WELIKESTARTUP
PX'THERAPEUTICS	SETIN	SUPRA FRANCE	WINOA (WHEELABRATOR)
RAIDLIGHT VERTICAL SAS - OUTDOOR LAB	SFR	TAKE OFF	WINSOFT INTERNATIONAL
RANDSTAD	SHARE FRAICHE	TALENTED MINDS	WIZBII
RECKITT BENCKISER	SHOWROOMPRIVE.COM	TECHNI CN	WORK 2000
RÉGIE REMONTÉES MÉCANIQUE CHAMBROUSSE	SICA LE GAVOT	TECHNIP	WORLDIA GROUP
REMEDEE LABS	SICO	TELENCO	XENOCOS
REPÈRE ET VISION	SITEAL	TERBOIS SARL	YVES ROCHER
RÉSIDE ÉTUDES	SKIDATA FRANCE	TESTWE	ZIGZAGONE
RESSIF	SMA RÉSINES	THÉORÈME	ZIMMER FRANCE MANUFACTURING
REULET INGÉNIERIE	SMART CLIC ET SMART EVENT	THOMAS COOK	
REYNOLDS AND REYNOLDS	SNACK BAR L'ÉCUREUIL	THUASNE	
RH CONSEIL	SOC AMÉNAGEMENT TOURISTIQUE GRDE ROUSSE	TIBERGHEN	
RICHEMONT INTERNATIONAL	SOC GÉRONTOLOGIQUE DU CENTRE OUEST	TL FINANCES	
RILUVE	SOC INDUST RÉALISAT D'ÉTUDES MONTAGES	TMB FINANCE	
RIMAONE	SOCADI	TMC INNOVATION	
RIONDET	SOCIÉTÉ DE NÉGOCE DE NORMANDIE	TOFISCO	
ROBOCARE LAB		TOLERIE FINE ELECTRONIQUE	
ROCHE		TONNELAGE GILLES BERTHOMIEU	

« Avec tous mes remerciements pour
votre confiance et votre soutien »



Loick Roche,
Directeur général de CEM

Taxe d'apprentissage 2019, mode d'emploi

La taxe d'apprentissage est le seul impôt dont vous choisissez le ou les bénéficiaires. Vous pouvez vous engager aux côtés de GEM en nous versant la fraction hors quota (ou « barème ») de votre taxe 2019.

Nos habilitations

Vous pouvez affecter à Grenoble Ecole de Management la totalité de votre hors-quota : les formations que nous dispensons sont classées dans les catégories A et B, les deux prévues pour cette partie de la taxe.

Comment verser ?

La taxe d'apprentissage ne transite pas par le Trésor Public. Vous la versez à l'OCTA (Organisme collecteur de la taxe d'apprentissage) de votre choix. Ce dernier s'engage à respecter votre choix, il redistribue les fonds collectés.

Quand verser ?

La date-limite de versement est fixée au jeudi 28 février 2019. En cas de retard, vous devrez acquitter une pénalité de 100 % : le montant de votre impôt double ! Vous avez tout intérêt à anticiper.

Quel interlocuteur chez GEM ?

Pour toutes vos questions sur la taxe 2019, le calcul du hors quota, les échanges avec les OCTA, vos relations avec GEM, contactez :

Céline Morel
04 56 80 68 33
celine.morel@grenoble-em.com

TEMPS 1

Informez votre OCTA de votre décision d'affecter votre taxe d'apprentissage 2019 à GEM. Indiquez le **code UAI 0382778N** sur votre formulaire.

TEMPS 2

Réglez à votre OCTA le montant total de la taxe due, **le 28 février 2019 au plus tard**. Informez-nous de votre décision.

TEMPS 3

Pendant l'été, votre OCTA nous **reversera la part que vous avez choisi** de nous affecter.

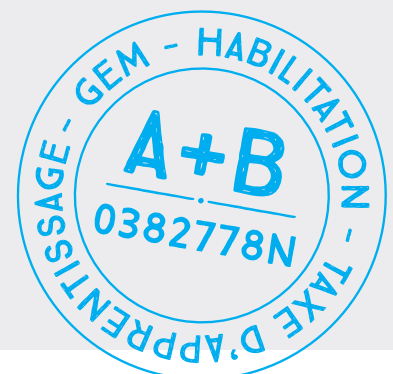
<http://entreprises.grenoble-em.com/taxe>

Bon à savoir

Vous n'avez plus de taxe d'apprentissage disponible ? Vous pouvez soutenir le développement de GEM par le biais d'un partenariat facturé, autour d'une action (chaire, recherche, forum recrutement...) que vous choisissez. Contactez-nous pour en savoir plus.

Ne pas confondre...

Attention, les sommes versées au UFA Grenoble Ecole de Management, rue Marie-Reynoard à Grenoble, ne parviennent pas à GEM : il s'agit d'un établissement distinct. **Pour éviter toute erreur, indiquez bien le code UAI 0382778N.**



IMPACT



**GRENOBLE
ECOLE DE
MANAGEMENT**

BUSINESS LAB FOR SOCIETY

une école



12, rue Pierre Sépard
38 000 Grenoble - France
+33 4 76 70 60 60
info@grenoble-em.com
64/70, rue du Ranelagh
75 016 Paris - France

grenoble-em.com



FOUNDING MEMBER
GIANT
INNOVATION CAMPUS



Design : Studio Bambam - Crédits photos : Bruno Fournier, Pierre Jayet, Bruno Moyen, Bruno Romain